

# Arte y cultura contemporánea

Algunas referencias...

**participar**

¿Cómo

**usar**

arte y cultura contemporánea en los proyectos de trabajo?

**crear**

# Land-Art – residuos – reciclaje –

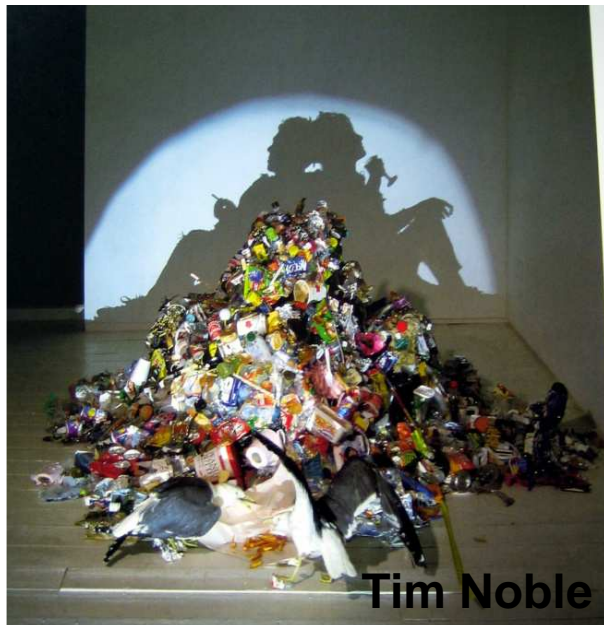


“Des (h) echos”

<http://barbarafluxa.blogspot.com.es/2013/02/claros-en-el-bosque-u-viaje.html>



<http://www.donnaconlon.com>



Tim Noble Sue Webster

¿Qué **USO**? ¿Qué **creo**?

¿Cómo **participo**, **uso**, **creo**?

## Mapa – arte urbano –



<http://www.rtve.es/alacarta/videos/television/visado-calle-12-suso-33-inaki-larrimbe-allan-kaprow-colectivo-democracia/792287/>

Suso 33  
Iñaki Larrimbe

<http://www.soinumapa.net/?lang=es> → Mapa de los sonidos

<http://vimeo.com/25189174> → Till Roeskens. Videomapping: Aida, Palestine

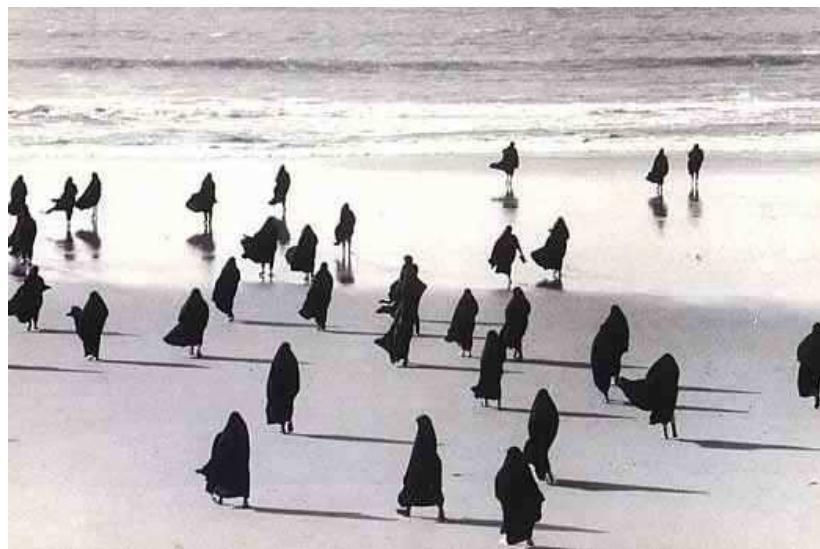
# “R que R - Jugando con arte”

(Casa de Cultura de Barañain y Parque del lago)  
julio 2010





# Identidad y grupo – Identidad e intimidad –



**Anthony Gormley**

<http://www.anthonygormley.com/resources/video-item/id/167>

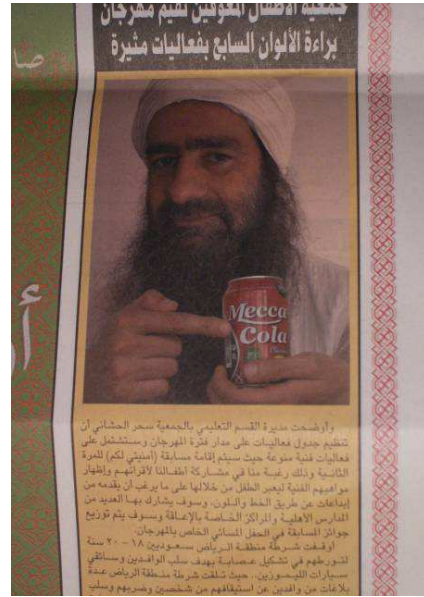


**Shirin Neshat**

<http://www.youtube.com/watch?v=iKQErqTTeKo>

# Fotografía- Cultura Visual -

<http://www.youtube.com/watch?v=pnuRo3ceCVk>



Fontcuberta



# Fotografía- Cultura Visual -



**Joan Brossa**

## **Txema Madoz**

<http://www.rtve.es/alcarta/videos/imprescindibles/imprescindibles-chema-madoz-regar-escondido/1687267/>





# “Del Museo a la Escuela ”

(Huarte 2008-9)

